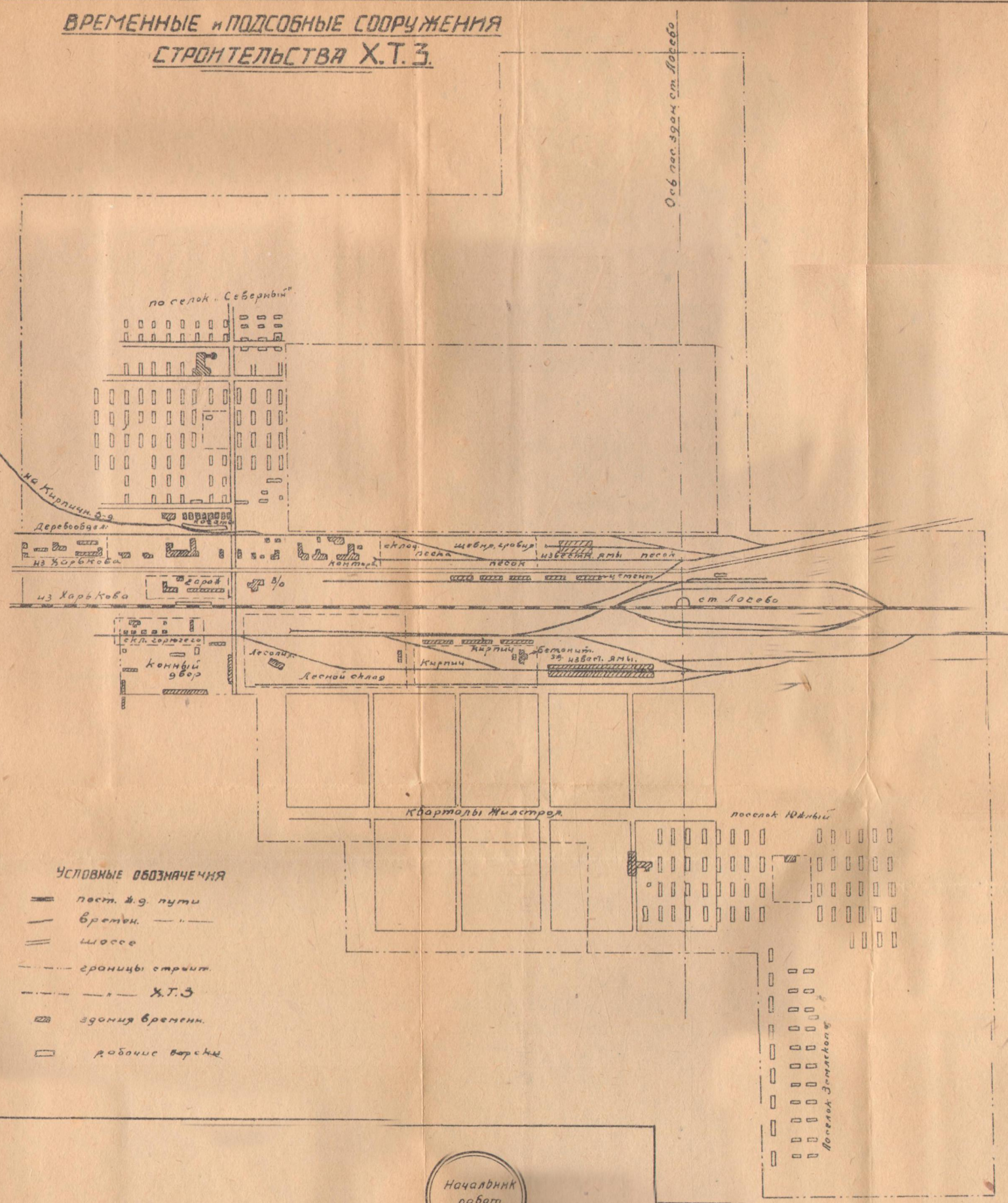


ВРЕМЕННЫЕ И ПОДСОБНЫЕ СООРУЖЕНИЯ
СТРОИТЕЛЬСТВА Х.Т.З.



УСЛОВНЫЕ ОБОЗНАЧЕНИЯ

- пост. ж.д. пути
- времен.
- шоссе
- границы стрит
- Х.Т.З.
- здания времен.
- добавоч. входы

Начальник работ

Зам. Начальника работ

Отдел Рациона.

Плановый отдел

Пом. Нач. раб. Глав. инж.

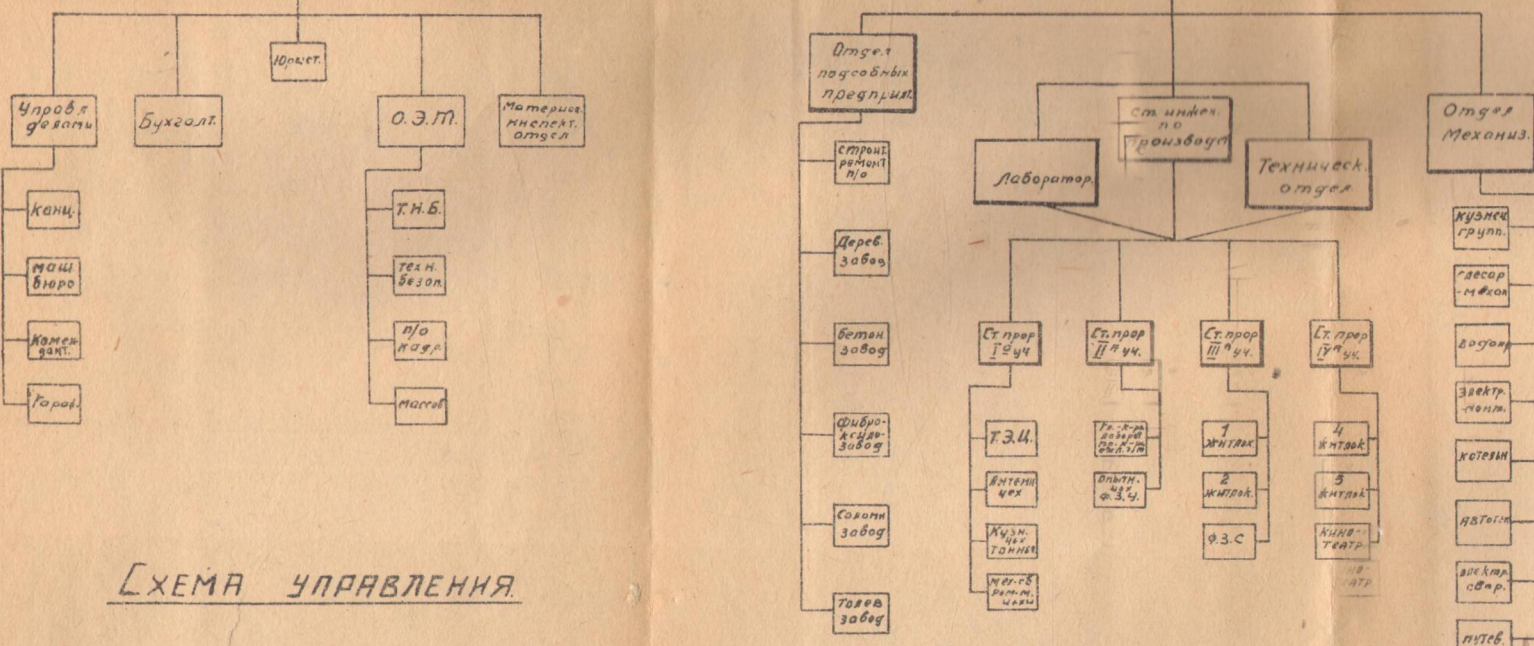
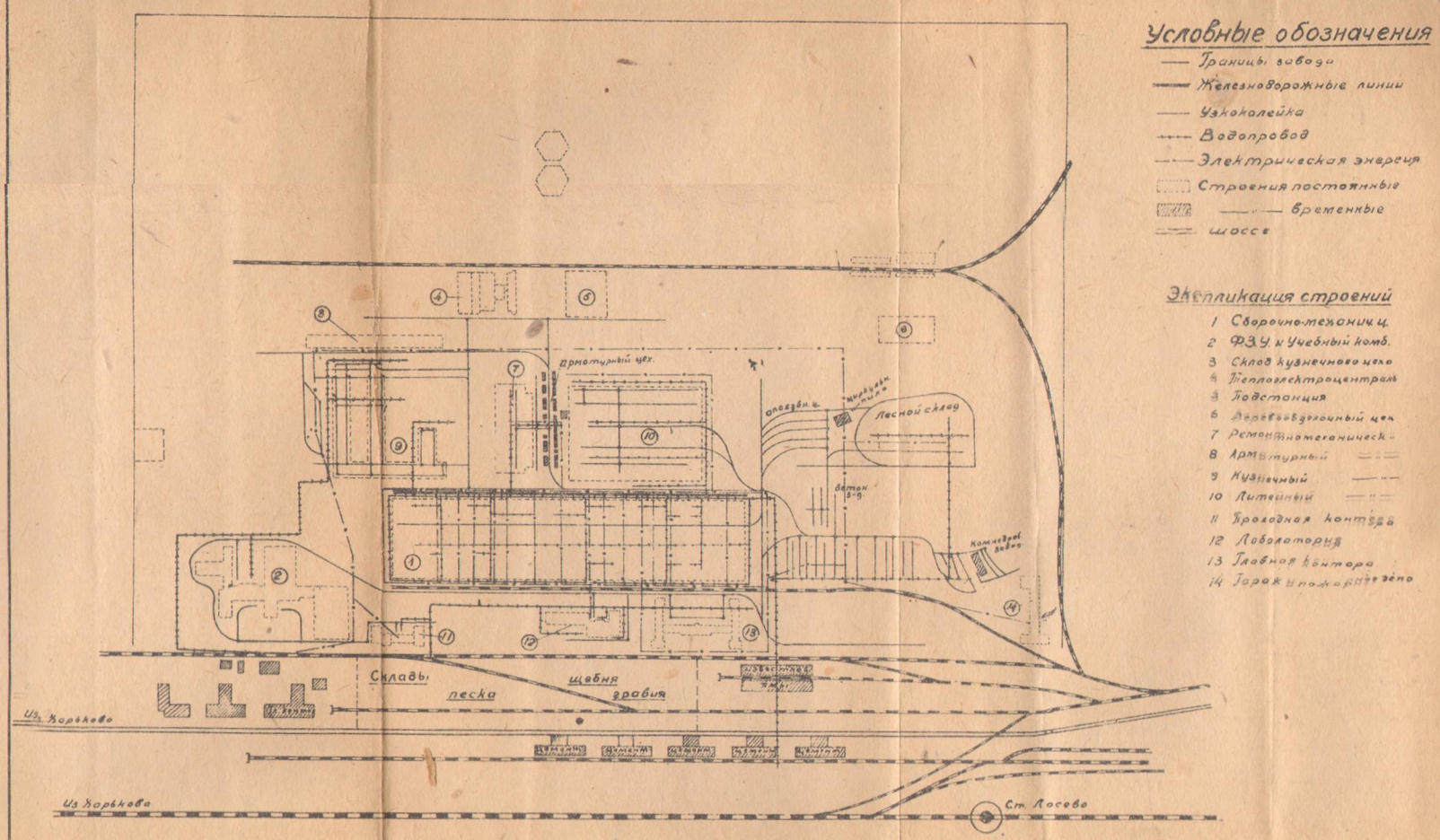


СХЕМА УПРАВЛЕНИЯ

ПРОМСТРОЙ

СХЕМА
Организации работ



Условные обозначения

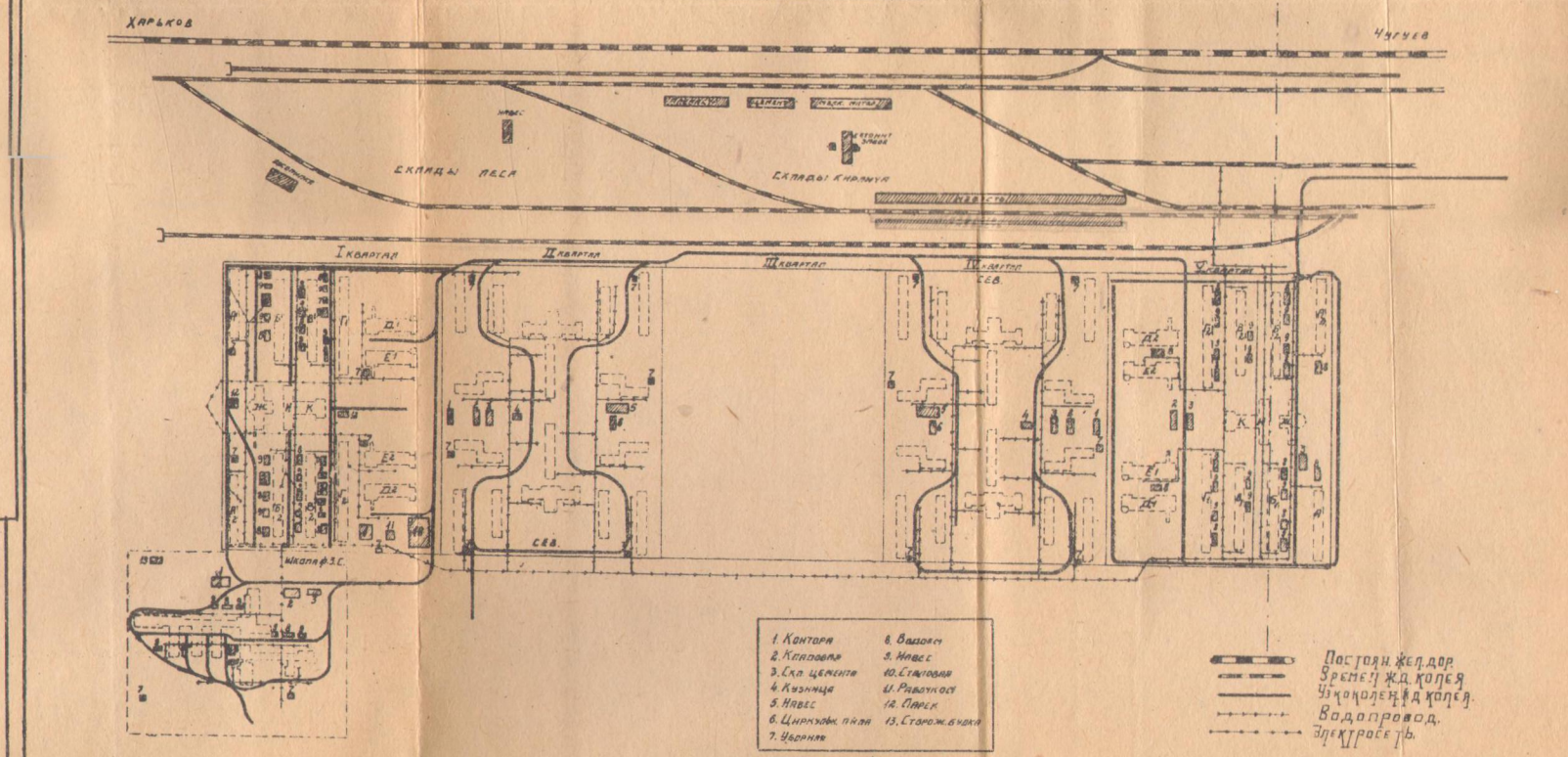
- Границы заводов
- Железнодорожные линии
- Узкоколейка
- Водопровод
- Электрическая энергия
- Строения постоянные
- Строения временные
- Шоссе

Экспликация строений

- 1 Сварочно-механический цех
- 2 Фабрика и учебный цех
- 3 Склад кузнечного цеха
- 4 Теплоэнергетический цех
- 5 Хлебозавод
- 6 Лесопильный цех
- 7 Ремонтно-механический цех
- 8 Автомобильный цех
- 9 Кузнечный цех
- 10 Литейный цех
- 11 Тракторный цех
- 12 Лесопильный цех
- 13 Лесной цех
- 14 Лесной цех

ЖИЛСТРОЙ

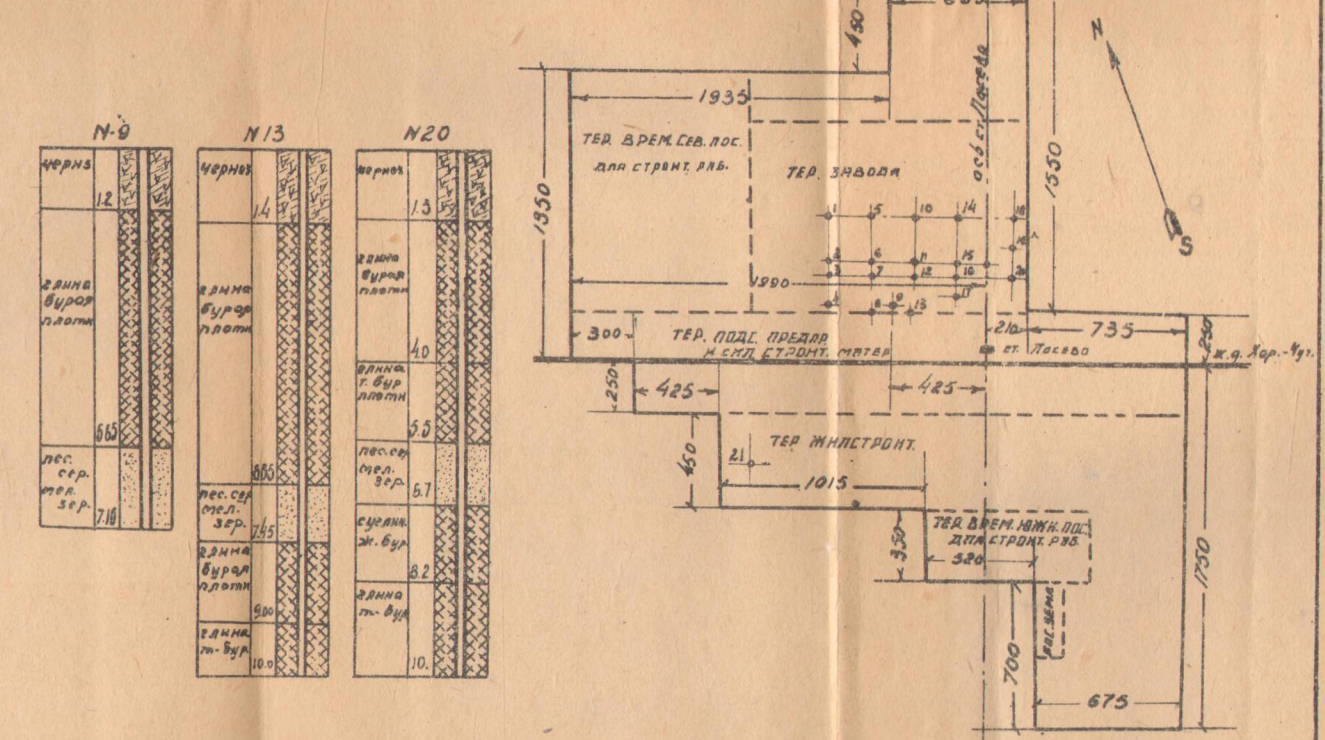
СХЕМА
Организации работ



- 1 Канализация
- 2 Канализация
- 3 Канализация
- 4 Канализация
- 5 Канализация
- 6 Канализация
- 7 Канализация
- 8 Канализация
- 9 Канализация
- 10 Канализация
- 11 Канализация
- 12 Канализация
- 13 Канализация
- 14 Канализация

- Постройки жилая
- Бетонные жилая
- Узкоколейка жилая
- Водопровод
- Электричество

Строительная площадка Х.Т.З.
и геологические разрезы грунта.



0 0

MCC

0

C
11

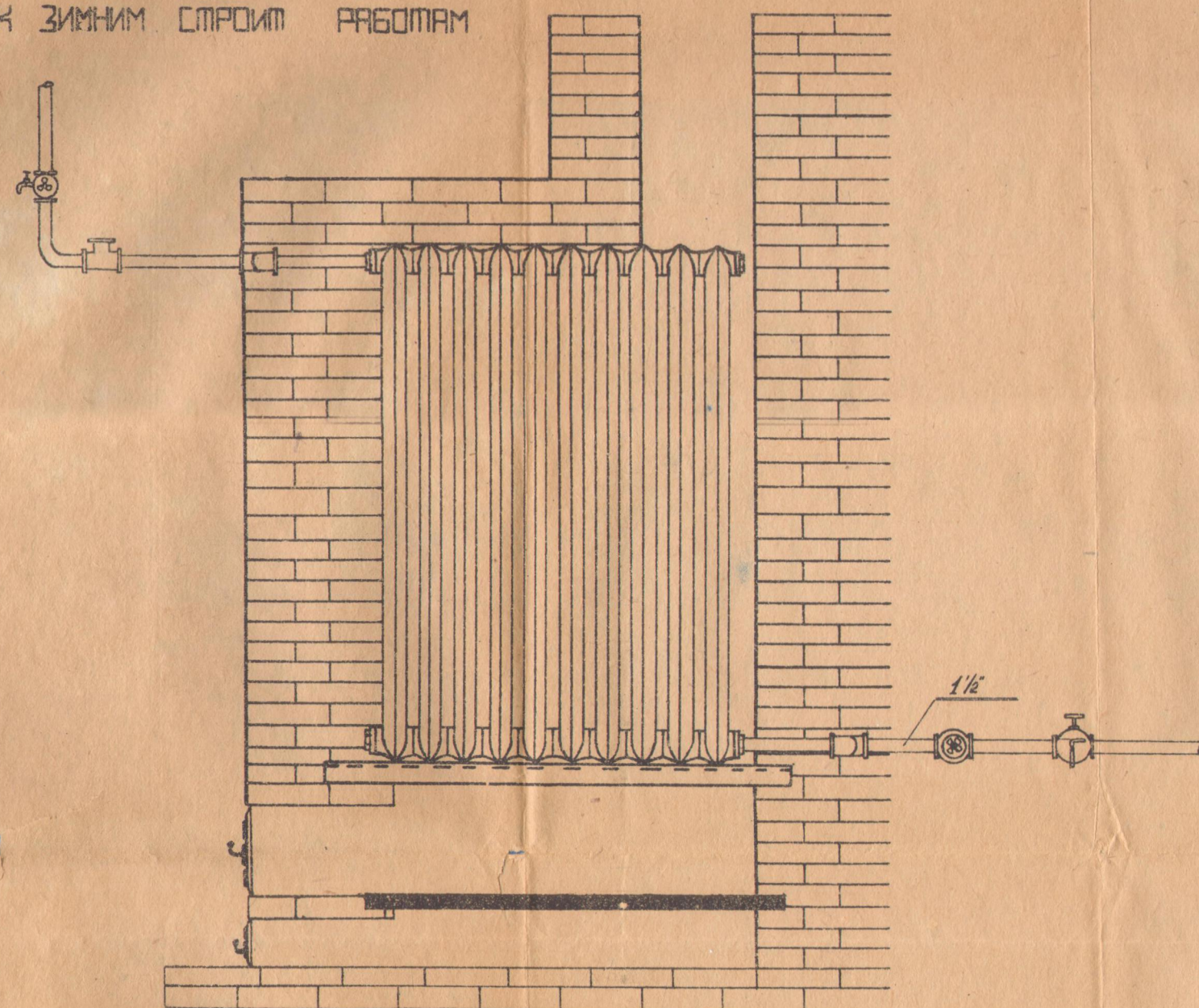
04E

0

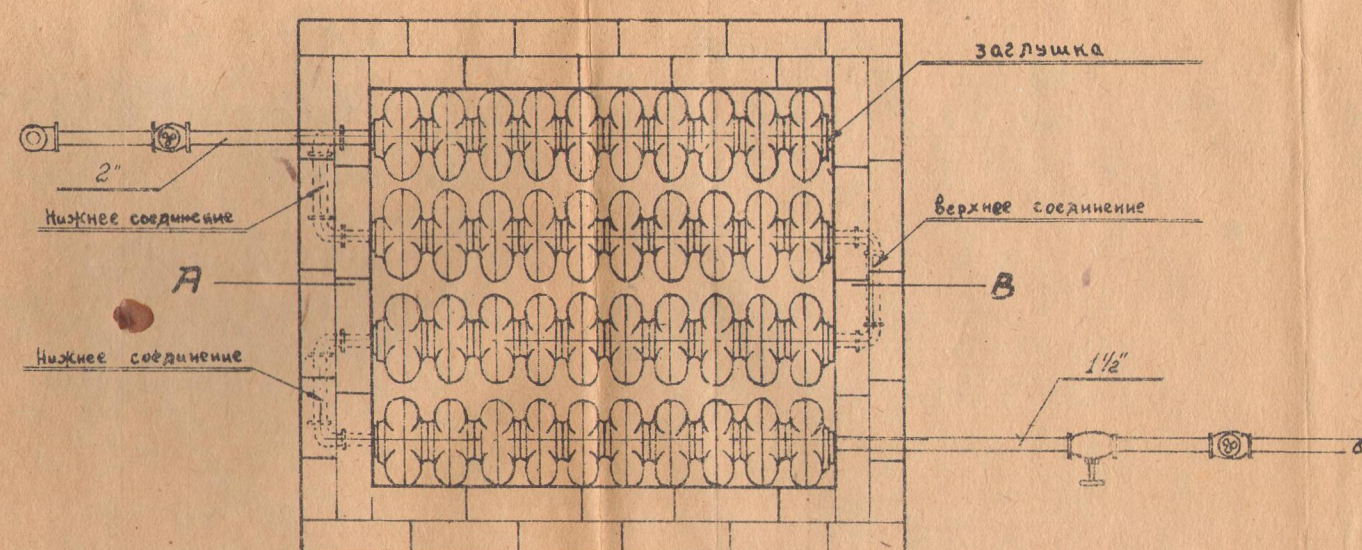
C
11

04E

РАЗРЕЗ по А-В



ПЛАН

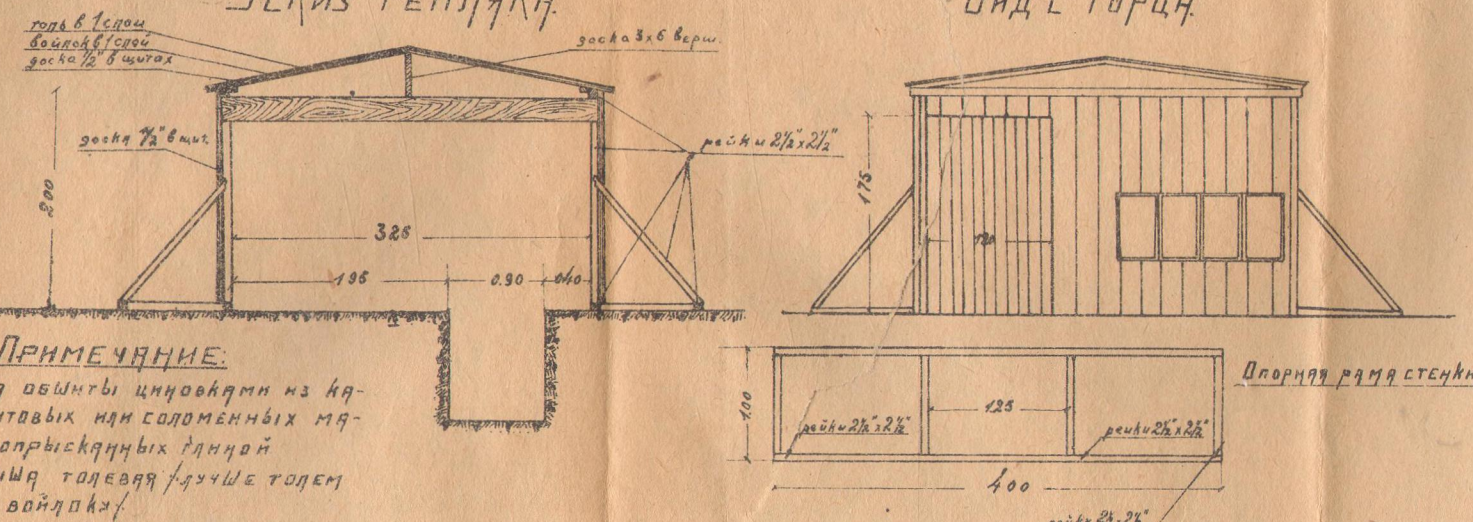


Тепляк конструкции ижж Л. Барсукова

ЧЕРТ № 3

Эскиз тепляка.

Вид с торца.



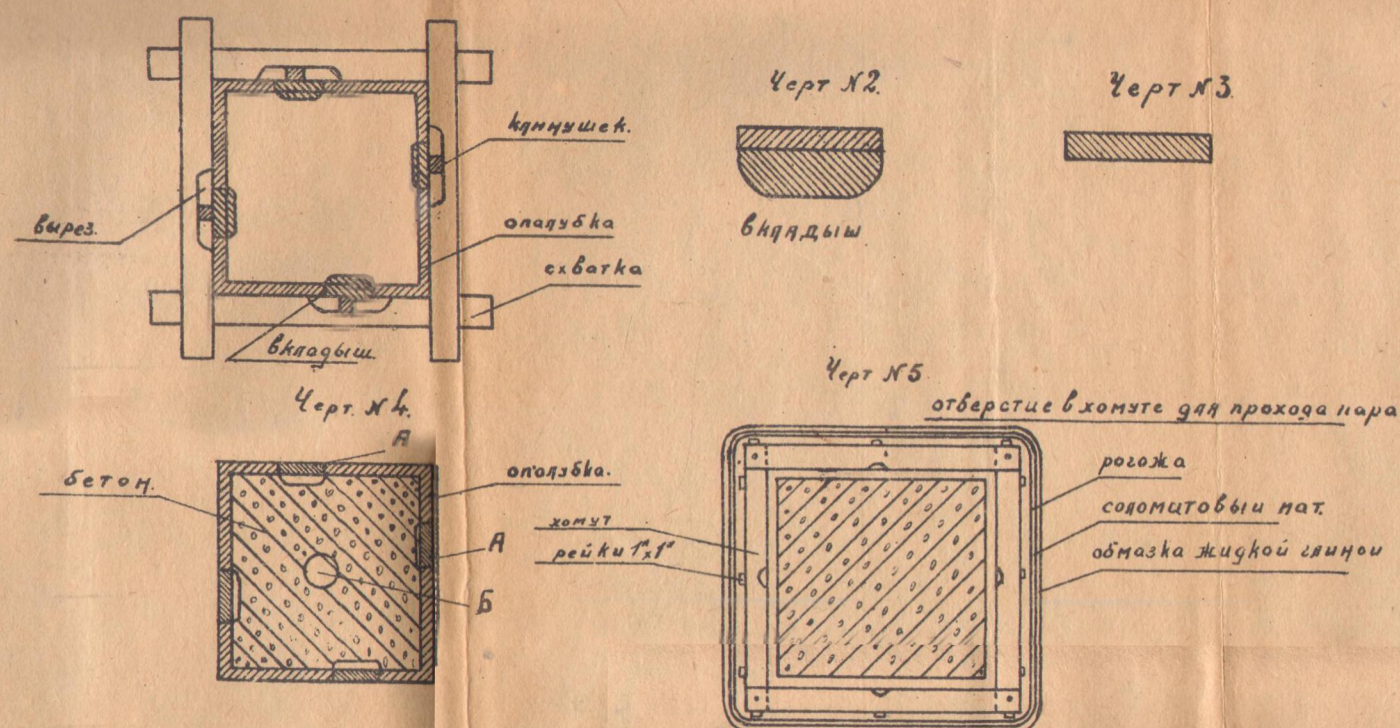
Дворная рама стены

О ТЕПЛЕНИЕ ЖЕЛЕЗО-БЕТОННЫХ ЭЛЕМЕНТОВ.
/способ инж. Барсукова/

Черт № 1.

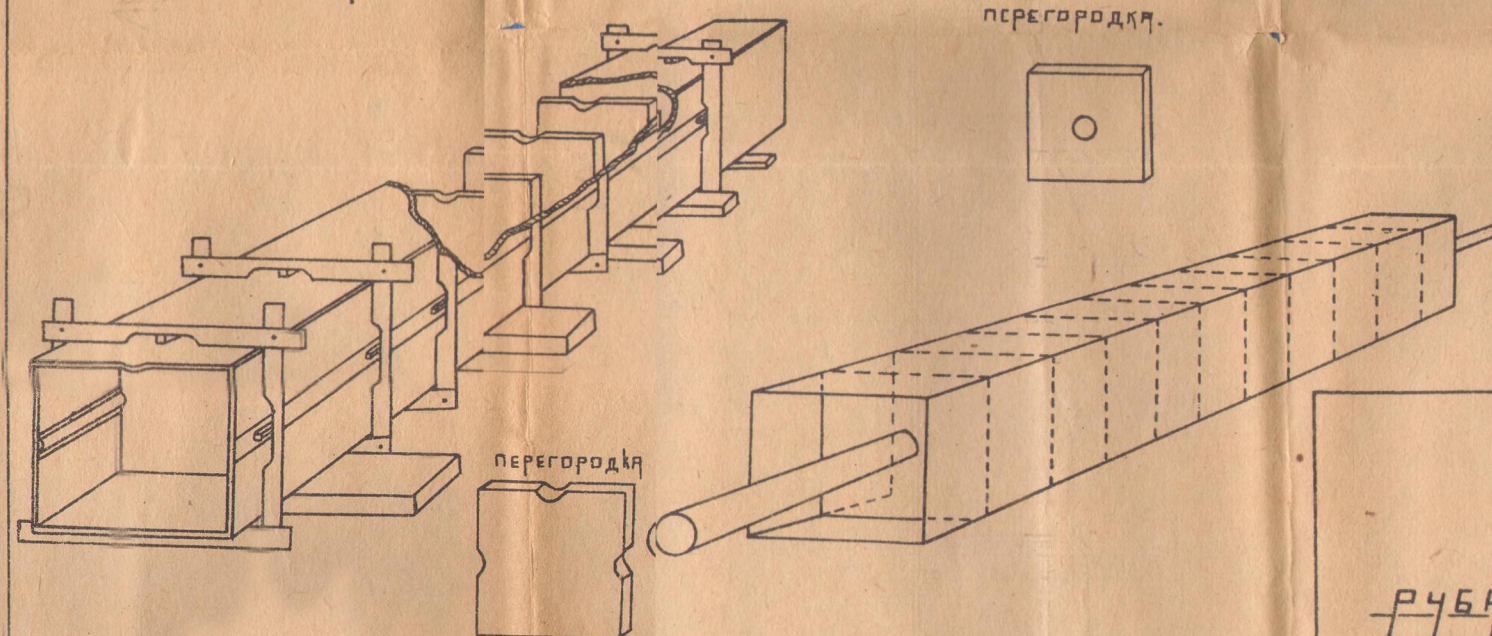
Черт №2.

Черт №3

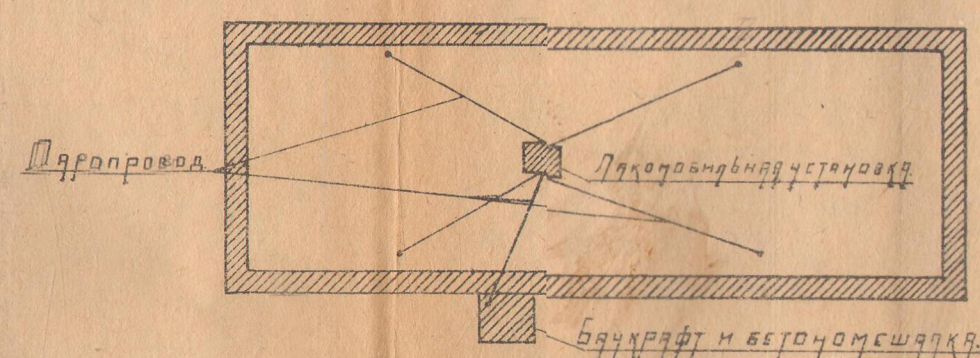


ЧЕРТ. № 6

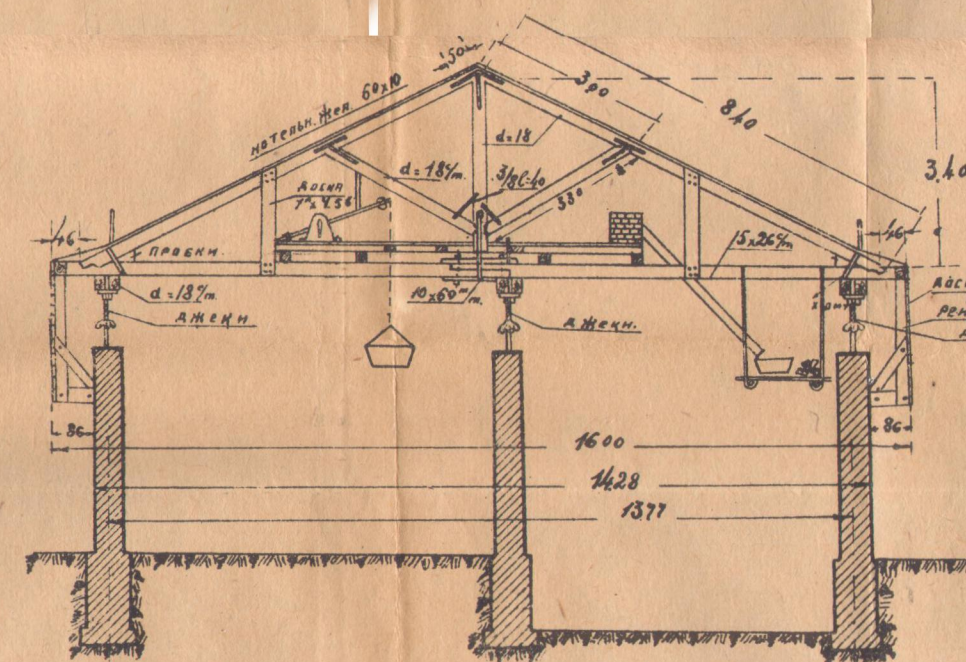
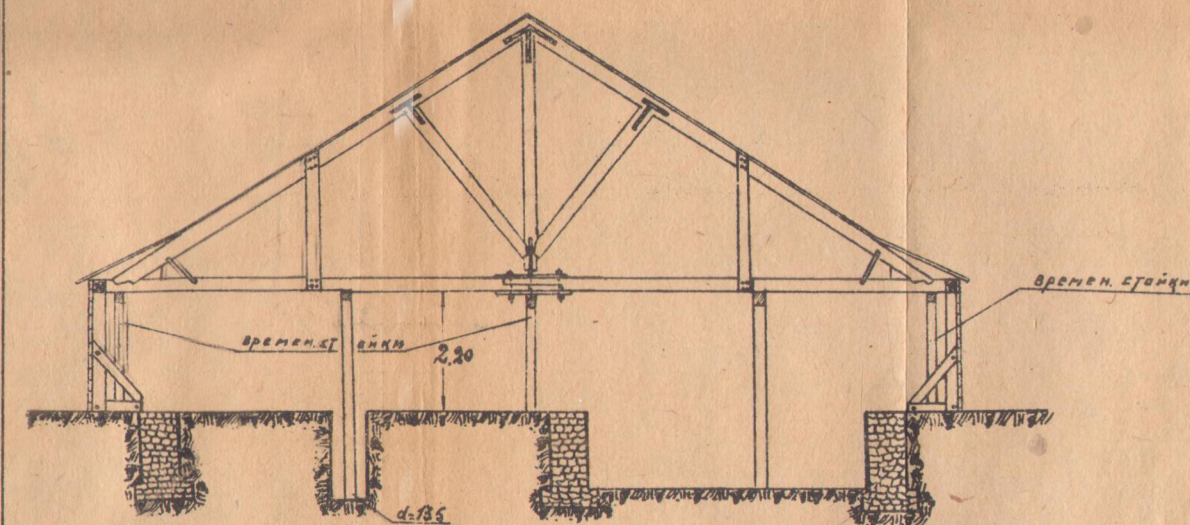
перегородка.



ПЛАН
СКЛАДА КУЗНЕЧНОГО ЦЕХА



Проект ползучего тепляка.



ПРОЕКТ

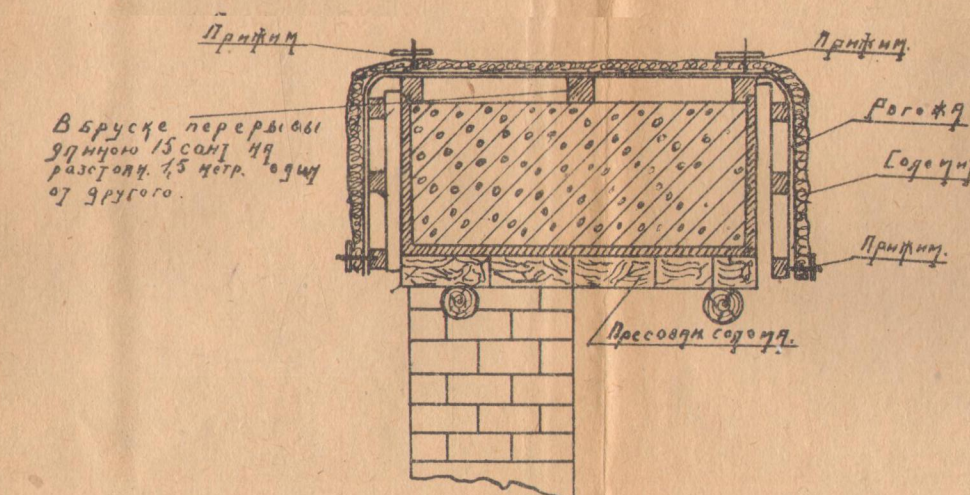
рубяшки для подкрасочной бочки складд. Кузнецкого цеха

ЧЕРТ N 5.

Продольный вид.



Поперечный разрез.



Раб
К

Кол
М

№

Кол
М

№

158589

