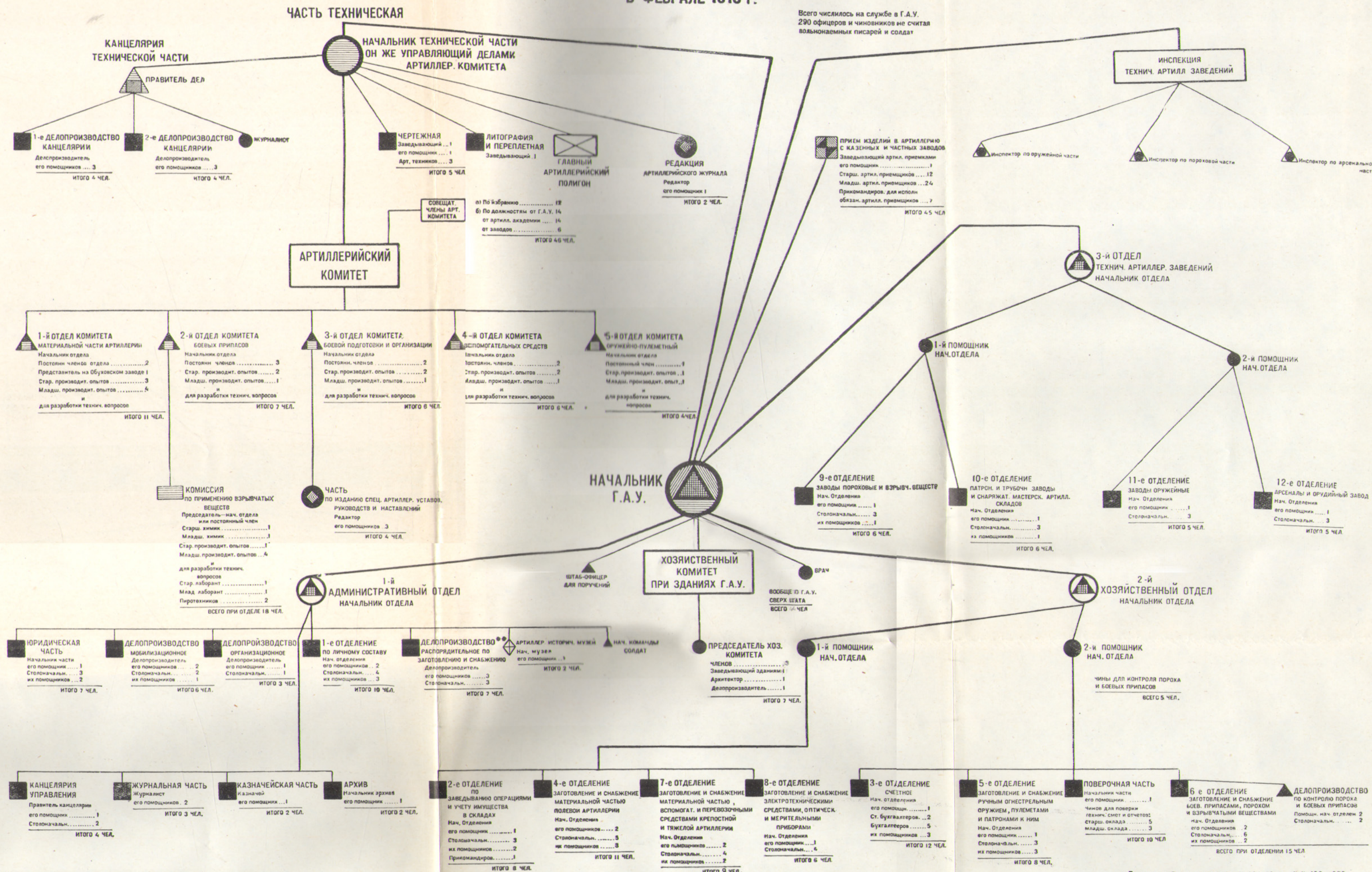


ГЛАВНОЕ АРТИЛЛЕРИЙСКОЕ УПРАВЛЕНИЕ В ФЕВРАЛЕ 1915 г.*

Всего числится на службе в Г.А.У.
290 офицеров и чиновников не считая
воиннаемных писарей и солдат



* Распорядительное делопроизводство по положению о Г.А.У. должно быть во 2-м хоз. отделе, но приказом начальника Г.А.У. 18 IX 1914 г. № 837 оно было непосредственно подчинено начальнику 1 адм. отдела ген. Лохвичу

Всего числилось на службе в Г.А.У
980 офицеров и чиновников, не считая
вольнонаемных писарей и солдат

ПРИМЕЧАНИЕ: Кроме показанных на схеме, Начальнику Г.А.У. подчинялись непосредственно артиллерийская академия с училищами, офицерская школа, технические училища артилл. ведомства, технич. артилл.

